

№1.  $0.25 \cdot 4 = 1$  ქულა

უჯრედები	მიტოქონდრიონის არსებობა	ფუნქციები
სპერამტოზოიდები	✓	b
რუხი ცხიმოვანი უჯრედები	✓	a
წითელი კუნთოვანი ბოჭკოები	✓	a, b
ნაწლავის ეპითელიოციტები	✓	b

№2  $0.25 \cdot 4 = 1$  ქულა

პირობა	I	II	III	IV
უჯრედის ბედი	a	b	b	c

№3  $0.25 \cdot 4 = 1$  ქულა

a	b	c	d
X	X	X	X

№4 1 ქულა

$$\underline{c} > \underline{b} > \underline{a}$$

№5 1 ქულა

a	b	c
✓	X	X

№6  $0.2 \cdot 5 = 1$  ქულა

i	ii	iii	iv	v
X	X	✓	✓	✓

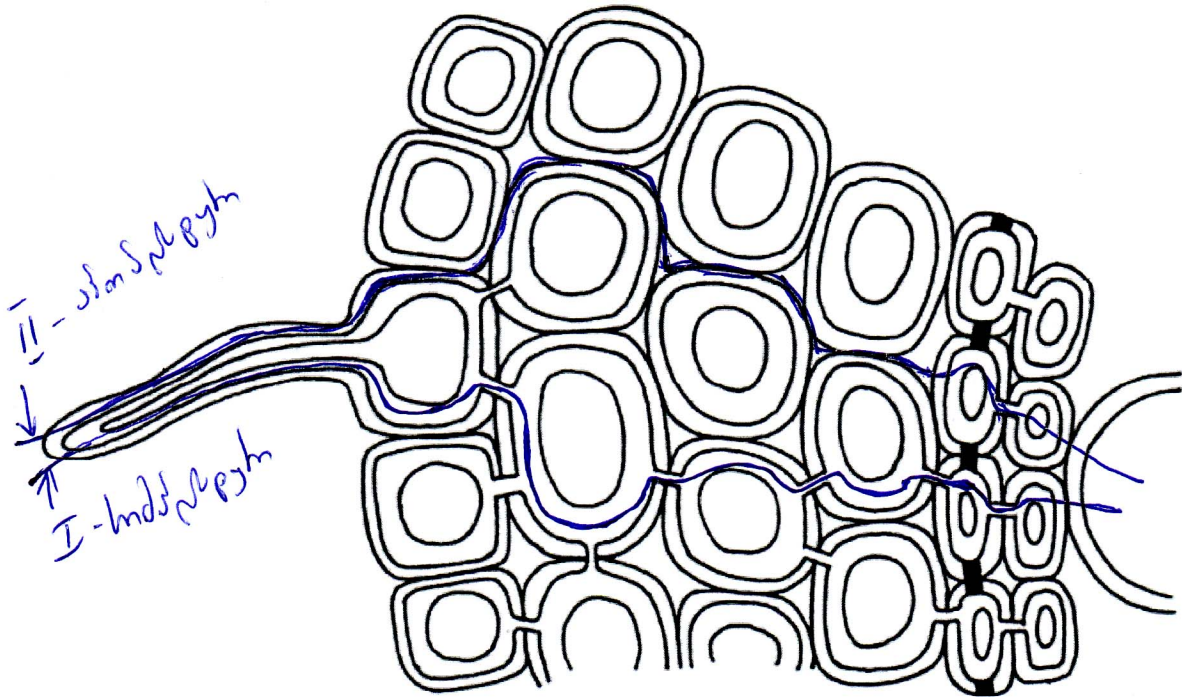
№7  $0.1 \cdot 10 = 1$  ქულა

1	2	3	4	5	6	7	8	9	10
G	H	B	A	C	F	D	J	I	E

№8  $0.125 \cdot 8 = 1$ 

A	B	C	D	E	F	G	H
6	4	9	12	11	14	17	8

№9



№10 0.25\*4=1კუელა

a	b	c	d
✓	✗	✗	✓

№11 0.1\*10 =1კუელა

1	2	3	4	5	6	7	8	9	10
E	A	B	H	G	I	C	J	D	F

№12 0.25\*4=1კუელა

A > C > B > D

№13 0.25\*4=1კუელა

D > B > c > A

№14 0.2\*5=1კუელა

ცხოველები	ბაყაყი	ორბგული	კიბორჩხალა	ხელიკი	ნემსიყლაპია
გულსისხლძარღვთა სისტემა	✗	✗	✓	✗	✓
სასუნთქი სისტემა	a, c	b	b	a	d

№15 0.25\*4=1ქულა

გამოყოფილი ნერწყვი /დღე (ლიტრი)	< 0.75	0.75 – 1.5	10 – 12	130 – 180
ცხოველი	a	d	b	c

№16 0.25\*4=1ქულა

	ალერგია	ფსევდოალერგია
a	✓	✗
b	✓	✗
c	✓	✓
d	✓	✗

№17 0.25\*4=1ქულა

A	B	C	D
I	II	III	IV

№18 0.25\*4=1ქულა

I	II	III	IV
d	a	c, d	b

№19 0.25\*4=1ქულა

სმს ზედაპირის ფართობი / მთლიანი სხეულის ზედაპირთან			
0.6:1	1.2:1	2:1	3:1
a	b	c	d

№20 1ქულა

I	II	III
a	c	b

№21 0.5\*2=1ქულა

L/D < 1	b
$\theta > 45^\circ$	b

№22 0.2\*5=1ქულა

a	b	c	d	e
✓	✗	✗	✓	✓

№23 1 ქულა

3.

№24 1 ქულა

3.

№25 0.2\*5=1ქულა

a	b	c	d	e
✓	✗	✗	✗	✗

№26 0.2\*5=1ქულა

a	b	c	d	e
✓	✗	✓	✗	✓

№27 1ქულა

	ჰომოზიგოტი	ჰეტეროზიგოტი	ველური ტიპი
%	6.25%	37.5%	56.25%

№28 0.5x2=1ქულა

	ჰომოზიგოტი დომინანტი	ჰეტეროზიგოტი	ჰომოზიგოტი რეცესიული
ნორმალური	✗	✗	✓
კრეპერი	✗	✓	✗

№29 1 ქულა

მოსალოდნელი ფრაქცია =  $\frac{2}{3}$ .

№30 1 ქულა

მოსალოდნელი ფრაქცია =  $\frac{1}{12}$

№31 0.5\*2=1ქულა

	შეჯვარება	შთამომავლების შეფარდება (იასამნისფერი მწვანესთან)				
		3:1	9:7	15:1	1:7	1:1
i.	<i>ChsA chsA ChsJ chsJ C1C1 x ChsA chsA ChsJ chsJ C1C1</i>	✗	✓	✗	✗	✗
ii.	<i>ChsA chsA ChsJ chsJ C1c1 x chsA chsA chsJ chsJ c1c1</i>	✗	✗	✗	✓	✗

№32 1ქულა

a	b	c
✗	✓	✗

№33 0.5\*2=1ქულა

ვომბატები	stop	Thr-გლუტონი	Val-ვალინი
ჩანთოსანი თხუნელა	stop	Asp-ასპარტატი	Gly-გლიცინი

№34  $0.5 \cdot 2 = 1$ ქულა

a	b
✓	✗

№35  $0.2 \cdot 5 = 1$ ქულა

a	b	c	d	e
✓	✓	✓	✓	✗

№36  $0.125 \cdot 8 = 1$ ქულა

a	b	c	d	e	f	g	h
✓	✗	✓	✓	✓	✓	✓	✓

№37 1ქულა

Al.

№38 1ქულა

f.

№39 1ქულა

e.

№40 1ქულა

a.